

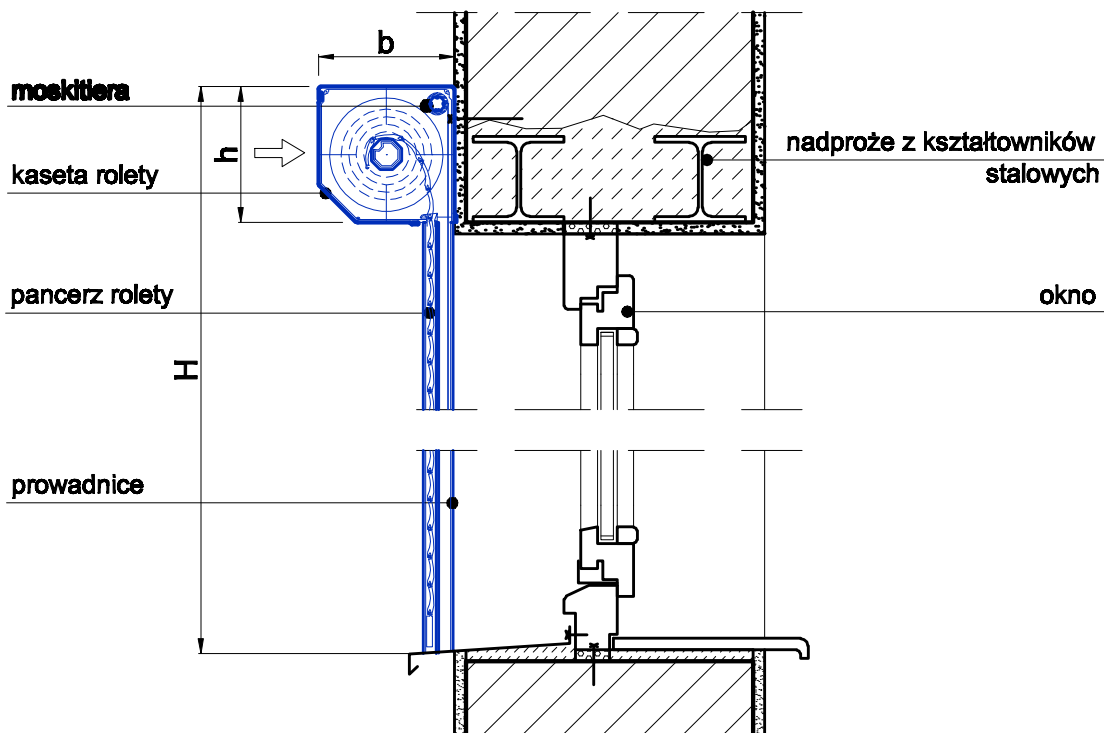
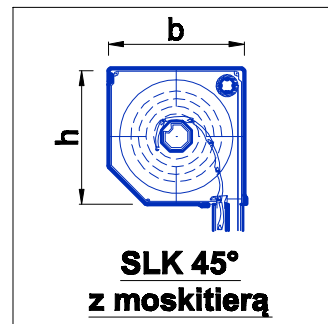
System Standard SLK 45° z moskitierą

ZASTOSOWANIE SYSTEMU:

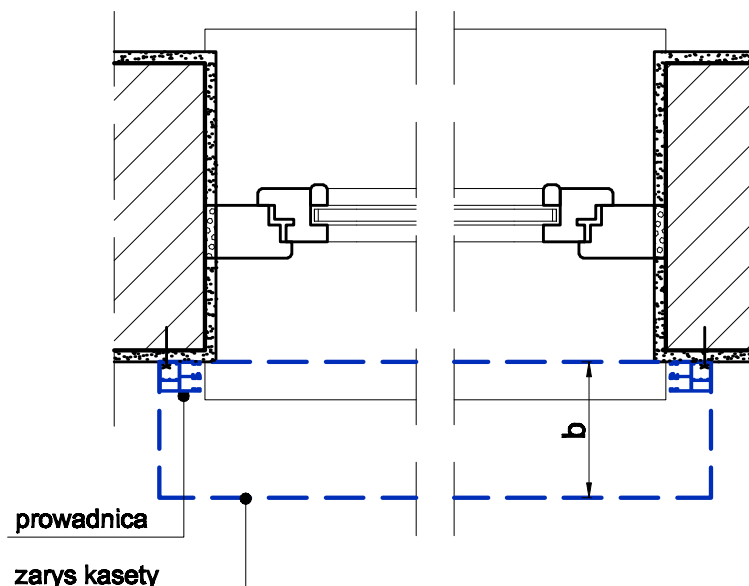
- w budynkach istniejących, wykończonych
- w trakcie remontu budynków

SPOSÓB MONTAŻU:

Montaż rolety na elewacji - ponad otworem okiennym



SPOSÓB MONTAŻU PROWADNIC:



	WIELKOŚCI KASET W SYSTEMIE Standard SLK 45° z moskitierą					
KASETA	SLK m / 1	SLK m / 2	SLK m / 3	SLK m / 4	SLK m / 5	SLK m / 6
b x h [mm]	125x125	137x137	150x150	165x165	180x180	205x205

Wszelkie prawa autorskie zastrzeżone
(Dz.U. 1994 nr 24, poz. 83 z późniejszymi zmianami).
Kopiowanie i rozpowszechnianie za pisemną zgodą autorów.