

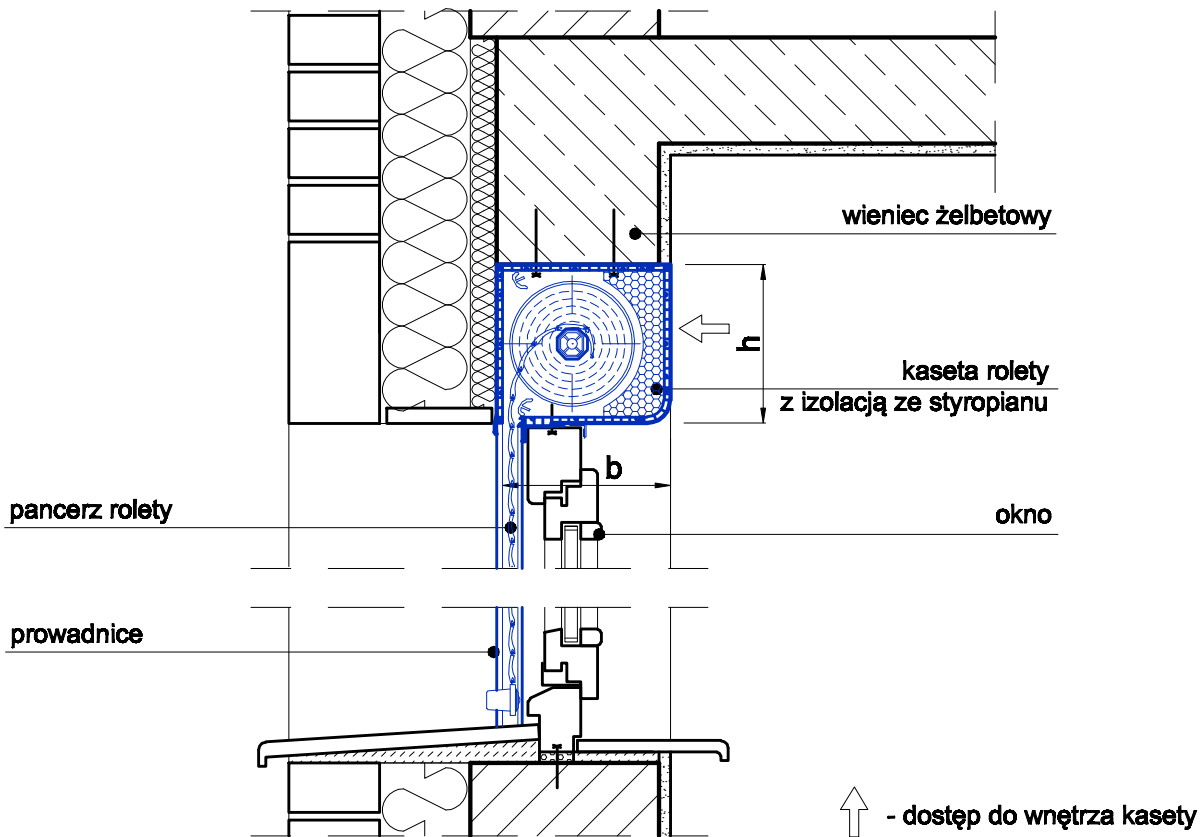
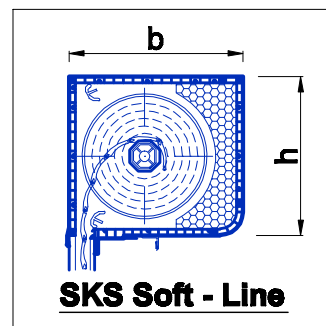
# System SKS Soft - Line zintegrowane z oknem

## ZASTOSOWANIE SYSTEMU:

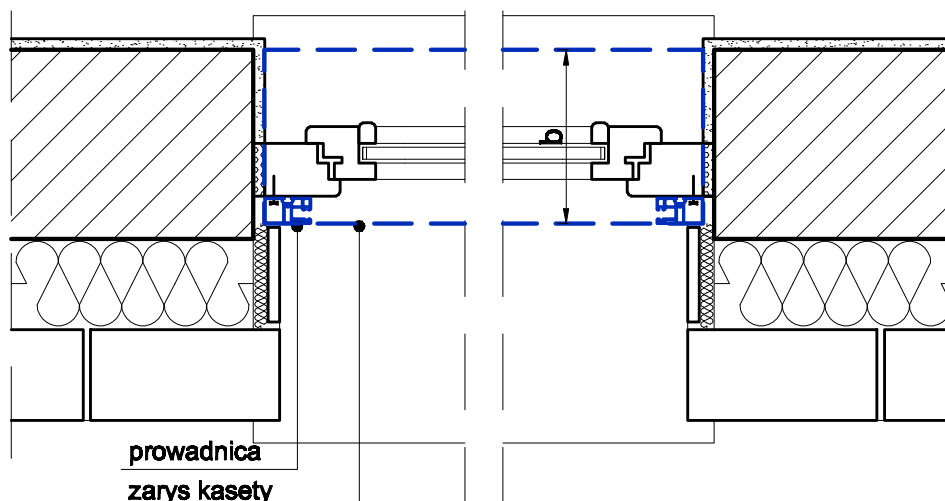
- w budynkach nowowznoszonych, w trakcie montażu okien
- w trakcie wymiany okien w budynkach istniejących

## SPOSÓB MONTAŻU -

Ściana warstwowa - montaż kasety we wnęce okiennej,  
pod nadprożem



## SPOSÓB MONTAŻU PROWADNIC:



	WIELKOŚCI KASET W SYSTEMIE SKS Soft - Line		
<b>KASETA</b>	SKS s-I / 1	SKS s-I / 2	SKS s-I / 3
<b>h x b [mm]</b>	<b>145 x 190</b>	170 x 210	210 x 230

Wszelkie prawa autorskie zastrzeżone  
(Dz.U. 1994 nr 24, poz. 83 z późniejszymi zmianami).  
Kopiowanie i rozpowszechnianie za pisemną zgodą autorów.