

System SKS Soft - Line

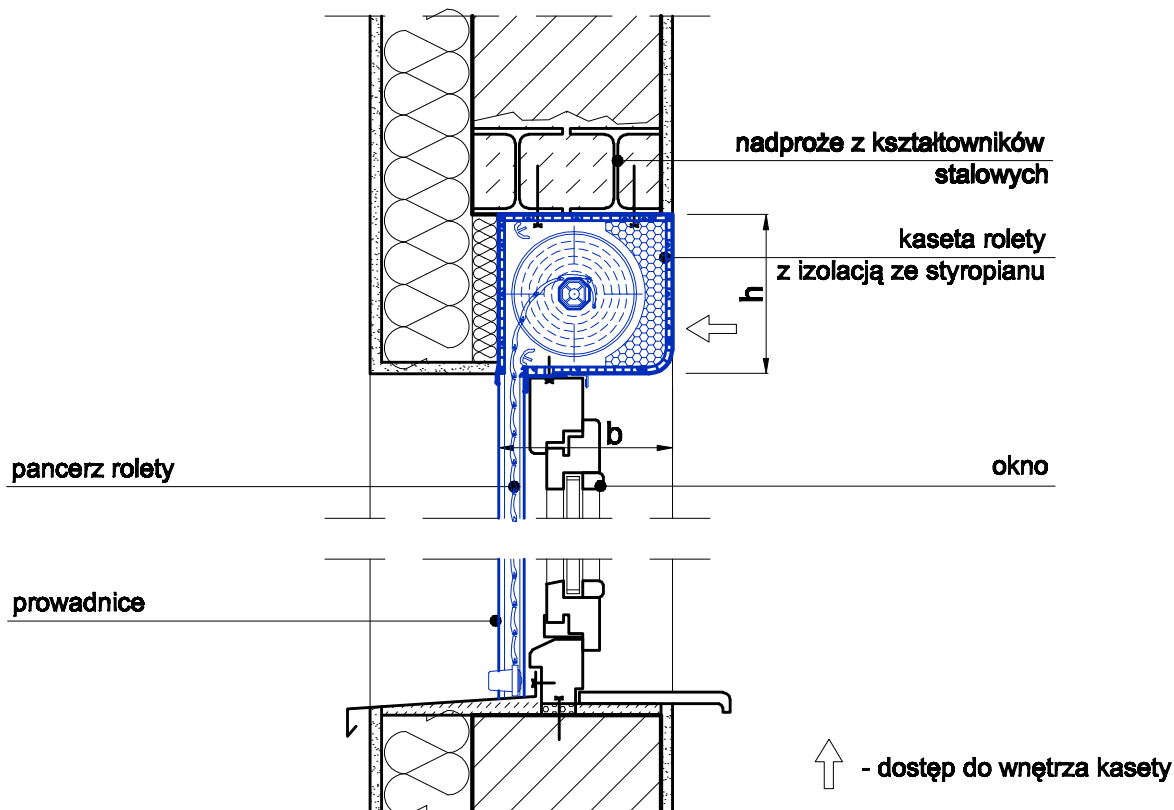
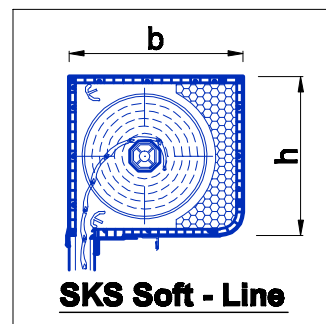
zintegrowane z oknem

ZASTOSOWANIE SYSTEMU:

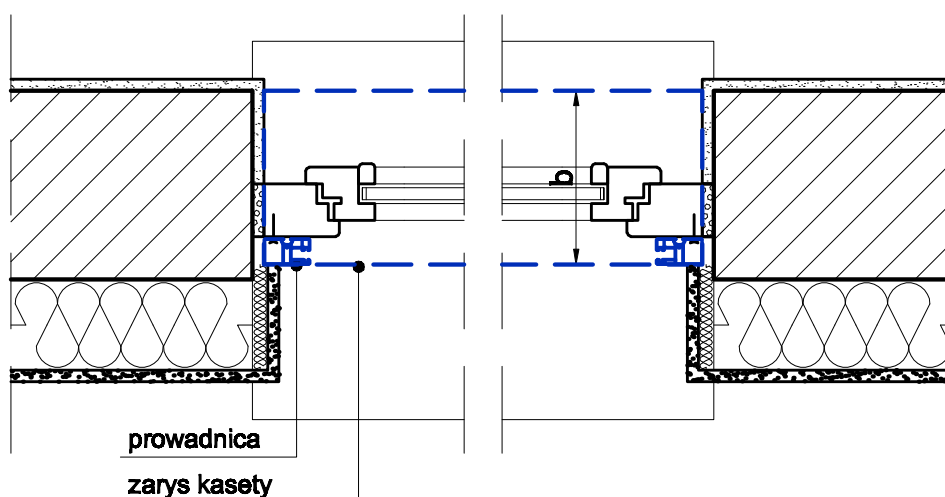
- w budynkach nowowznoszonych, w trakcie montażu okien
- w trakcie wymiany okien w budynkach istniejących

SPOSÓB MONTAŻU -

ściana warstwowa - montaż kasety we wnęce okiennej,
pod nadprożem



SPOSÓBY MONTAŻU PROWADNIC:



	WIELKOŚCI KASET W SYSTEMIE SKS Soft - Line		
KASETA	SKS s-l / 1	SKS s-l / 2	SKS s-l / 3
h x b [mm]	145 x 190	170 x 210	210 x 230

Wszelkie prawa autorskie zastrzeżone
(Dz.U. 1994 nr 24, poz. 83 z późniejszymi zmianami).
Kopiowanie i rozpowszechnianie za pisemną zgodą autorów.