

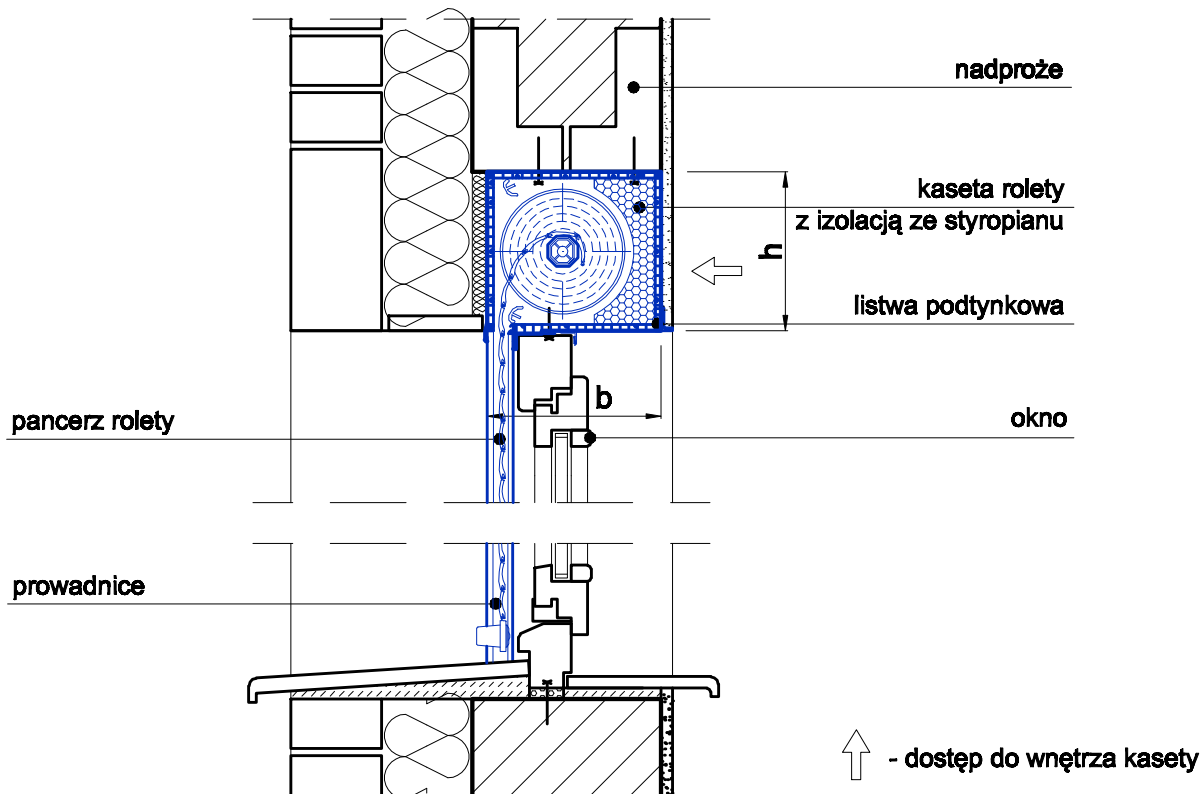
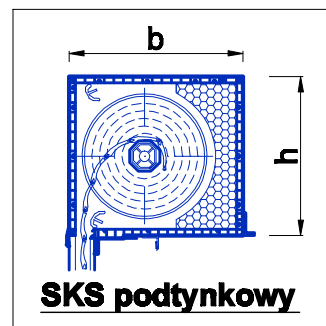
System SKS podtynkowy - zintegrowany z oknem

ZASTOSOWANIE SYSTEMU:

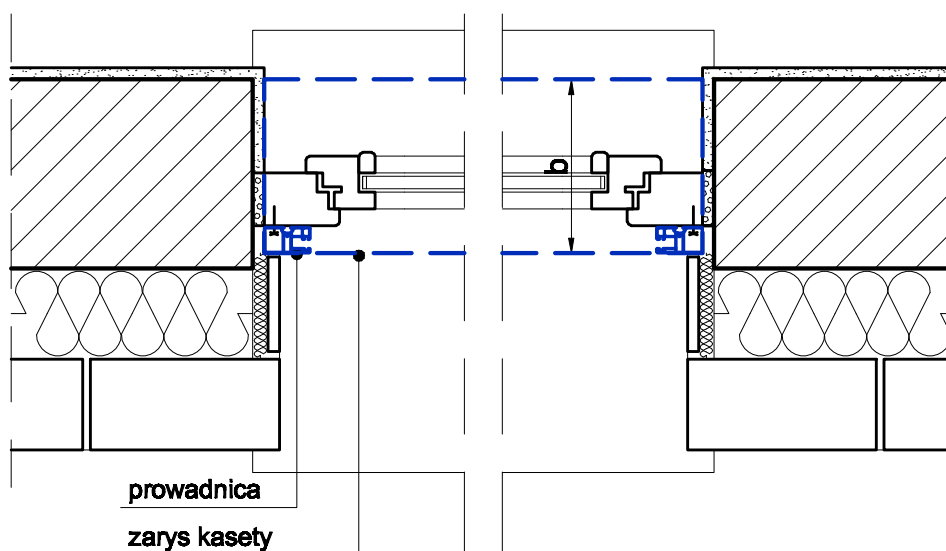
- w budynkach nowowznoszonych, w trakcie montażu okien
- w trakcie wymiany okien w budynkach istniejących

SPOSÓB MONTAŻU -

ściana warstwowa - montaż kasety we wnęce okiennej,
pod nadprożem



SPOSÓB MONTAŻU PROWADNIC:



KASETA h x b [mm]	WIELKOŚCI KASET W SYSTEMIE SKS podtynkowym	
	SKS p / 1	SKS p / 2
	170 x 230	210 x 230

Wszelkie prawa autorskie zastrzeżone
(Dz.U. 1994 nr 24, poz. 83 z późniejszymi zmianami).
Kopiowanie i rozpowszechnianie za pisemną zgodą autorów.