

System SKS podtynkowy - zintegrowany z oknem

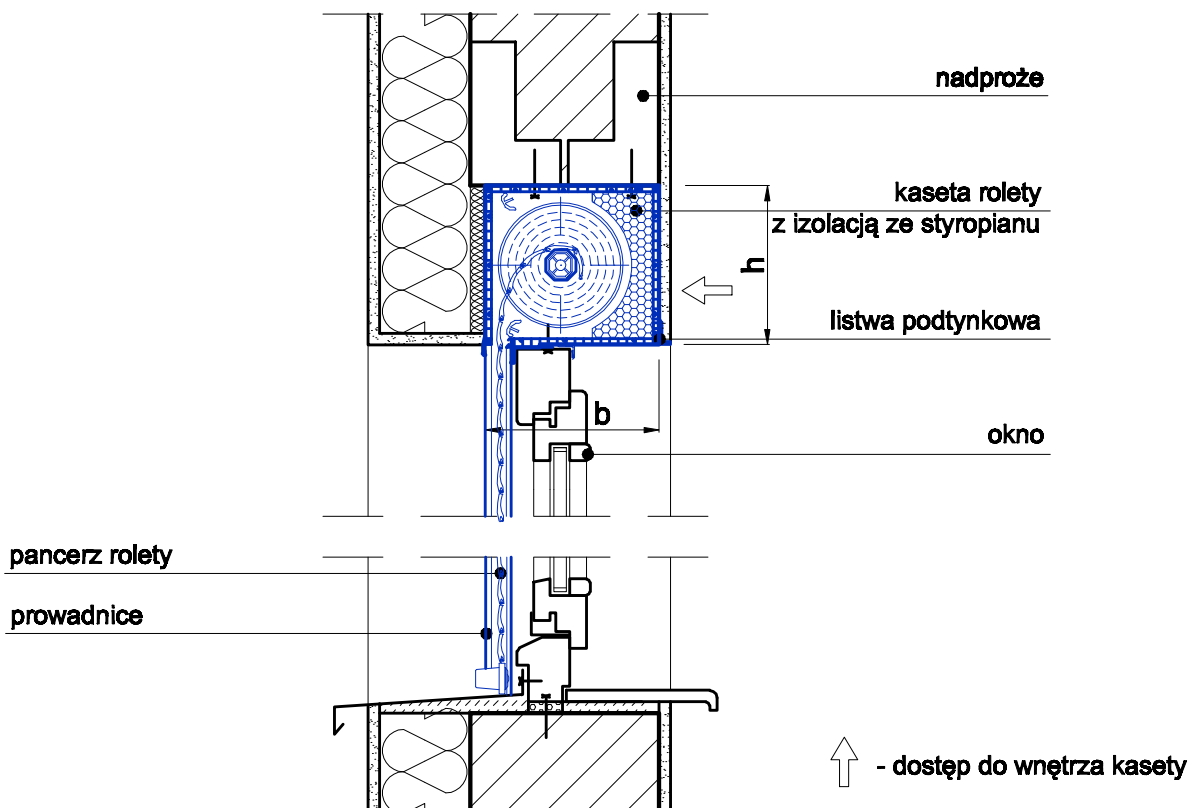
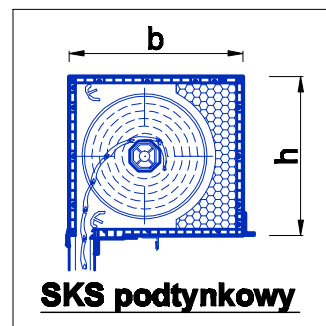
ZASTOSOWANIE SYSTEMU:

- w budynkach nowowznoszonych, w trakcie montażu okien
- w trakcie wymiany okien w budynkach istniejących

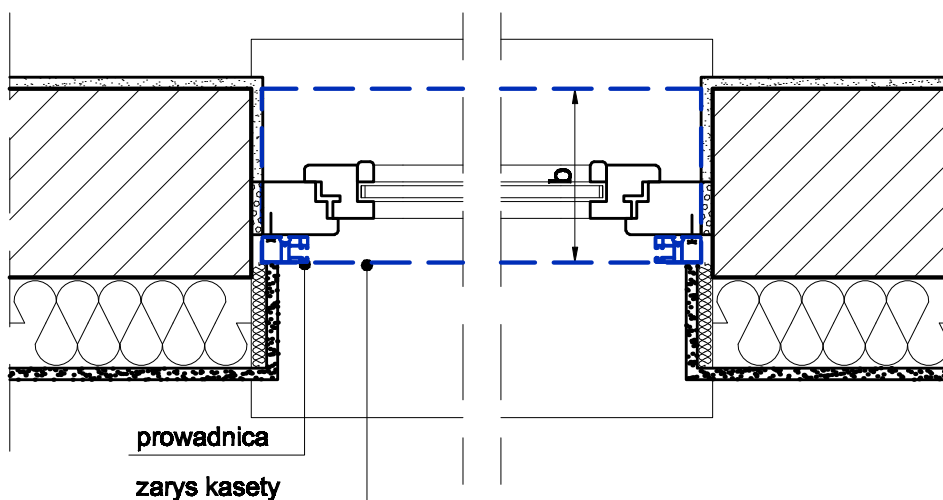
SPOSÓB MONTAŻU -

ściana warstwowa -

montaż kasety we wnęce okiennej, pod nadprożem



SPOSÓB MONTAŻU PROWADNIC:



WIELKOŚCI KASET W SYSTEMIE SKS podtynkowym		
KASETA	SKS p / 1	SKS p / 2
h x b [mm]	170 x 230	210 x 230

Wszelkie prawa autorskie zastrzeżone
(Dz.U. 1994 nr 24, poz. 83 z późniejszymi zmianami).
Kopiowanie i rozpowszechnianie za pisemną zgodą autorów.